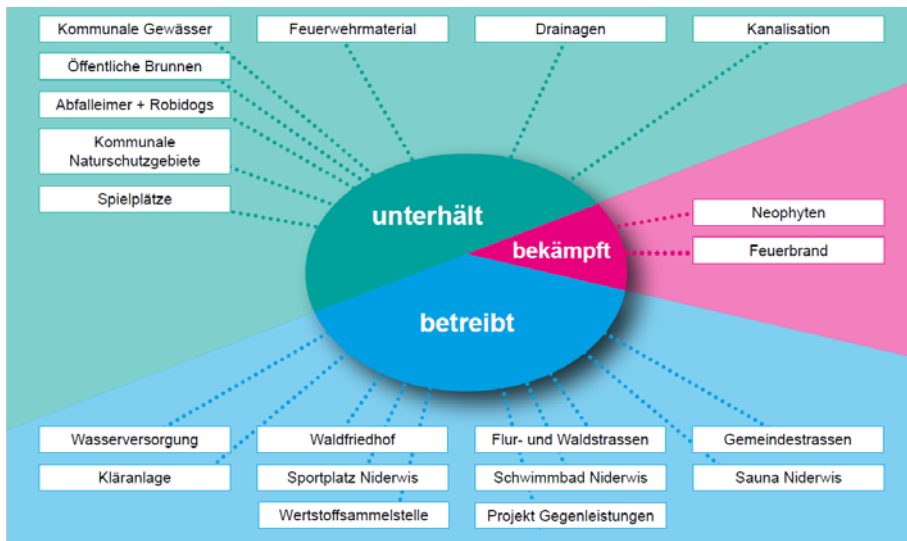




Sportplatz Niderwis Sanierung Beleuchtung

- rund 3'700 Einwohner
- 7 Dörfer und Weiler
- grenzt östlich an Stadt Winterthur
- Gemeindefläche 804 Hektaren



50 km Flur- und Waldstrassen	33 km Gemeindestrassen
48 km Drainagen	46 km Kanalisationsleitungen
1998 Kanalisations- oder Drainagenschächte	18.9 ha Winterdienstfläche
58 km Wasserleitungsnetz	558 Strassenlampen
34 Sitzbänke	89 Abfalleimer und Robidogs
11 Brunnen	28'050 Schwimmbadeintritte 2017
281'113 m ³ geliefertes Trinkwasser 2016	522'436 m ³ gereinigtes Abwasser 2017
21 Bestattungen im 2017	8.8 ha Kommunale Naturschutzgebiete
11 Mitarbeiter	740% Stellenprozente



elsau, sieben mal stark



elsau, sieben mal stark

- Spielfeld beleuchtet mit 6 Masten
Lichtpunkte auf 14 Meter Höhe
- 2000 Watt Halogen-Metaldampf-
Lampen
- Alte Projektpläne vorhanden
- Zugschächte ungenau bekannt



elsau, sieben mal stark

- normgerechte
Beleuchtung des
1. Spielfelds des
FC Rätterschen
- Ersatz der
Hauptverteilung des
Garderobengebäudes



elsau, sieben mal stark

- Geschätzte Kosten durch Unternehmer bei ca. CHF 80'000
- Vergabe durch den Gemeinderat, mit mindestens drei Offerten
- Wer kann solche Arbeiten planen, ausschreiben, vergleichen, leiten und abrechnen?



elsau. sieben mal stark

- Die Hälfte der Zugschächte muss gesucht werden
- Einige waren mit Erde aufgefüllt
- Diese wurden mit Kanalspülfahrzeug abgesogen



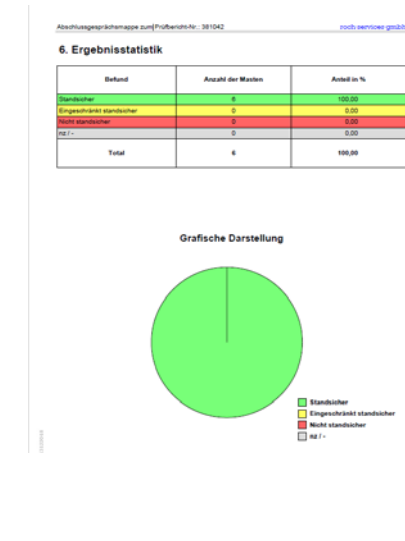
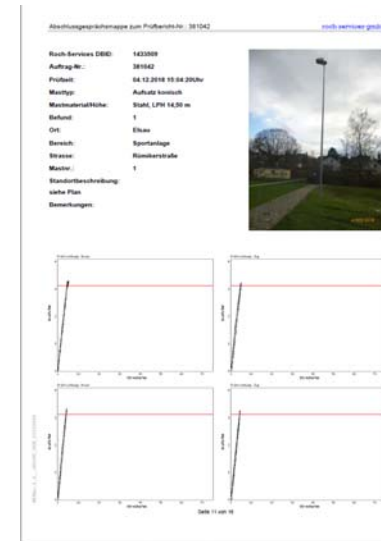
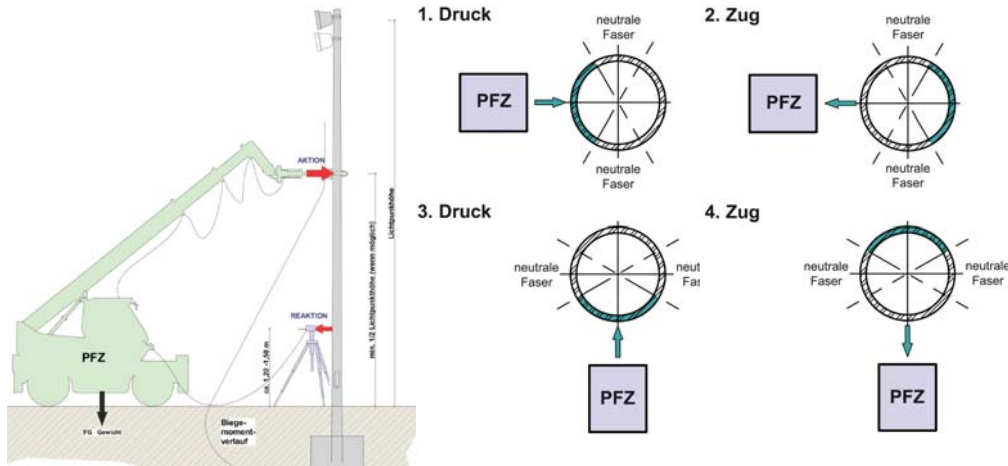
elsau. sieben mal stark



elsau. sieben mal stark



elsau. sieben mal stark



2 Meter fehlen!



- Die geprüften und für gut befundenen Masten mit 14 Meter Höhe genügen den Normen des Fussballverbandes nicht.
- Bei neuen Plätzen in der Amateurliga müssen die Lichtpunkte auf 16 Meter Höhe sein.
- Konsequenz:
Neue Masten -> Mehrkosten CHF 23'000

2 Meter fehlen! Aber wieso?



- Idee 1:
- Fussballverband anfragen ob, wenn alle übrigen Werte eingehalten werden, auch 14 Meter genügen.

Idee 2:

Kleinere und leichtere Lampen einsetzen.

Geht nicht wir, haben schon das Optimum geplant.

Idee 3:

Mastverlängerung auf 16 Meter

Geht nicht, Prüflabor sichert eine Standfestigkeit nur bis 15.5 Meter zu mit einem Prüfungsintervall von 6 Jahren.

Idee 4:

Wir bauen einfach mit 15.5 Meter Höhe

Dieses Risiko war uns dann doch zu gross, so hätte der FCR keinen normgerechten Platz mehr gehabt für Heimspiele.

Idee 5:

Wir bauen einfach mit 16 Meter Höhe.

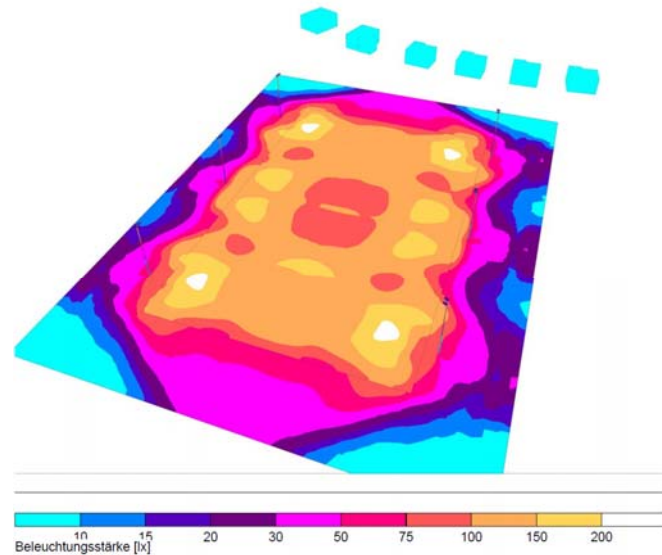
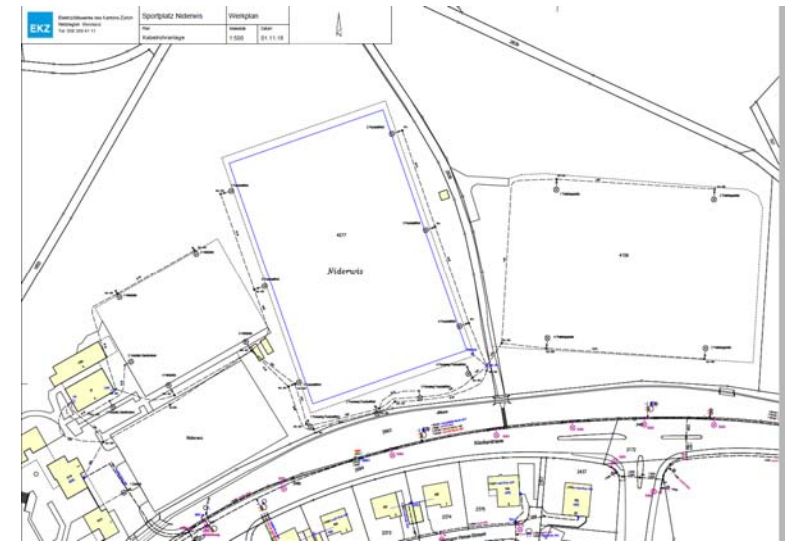
Mit dieser Vorgabe wollten die EKZ das Mandat sofort beenden, da Verletzungen von Sicherheitsstandards nicht abgemahnt werden können.



Idee 6:

Prüfungsintervall verkürzen

Das Prüflabor bestätigte uns, dass die Masten auch bis auf 16 Meter Höhe verlängert werden können, wenn das Prüfungsintervall von 6 auf 5 Jahre verkürzt wird.



- Submission im Einladungsverfahren
- Zuschlagskriterium 100 % Preis
- Drei bewährte Unternehmer aus der Region



elsau, sieben mal stark



elsau, sieben mal stark



elsau, sieben mal stark

	Kosten inkl. MwSt.
Mastprüfung	5'000.00
Aufnahme Rohranlage	2'500.00
Submission, Bauleitung	6'000.00
Ersatz Hauptverteilung	7'000.00
Ersatz Wegbeleuchtung	10'500.00
Ersatz Beleuchtung Hauptspielfeld	70'000.00
Total:	101'000.00

elsau, sieben mal stark



- Beizug externe Planung zahlte sich aus
- Normen und deren Auswirkungen des Fussballverbands sind für Laien schwer verständlich
- Normen und deren Auswirkungen des Fussballverbands stellen kleine Gemeinden vor grosse finanzielle Hürden

