

# Spezialbeleuchtung im Aussenbereich: Chancen und Probleme

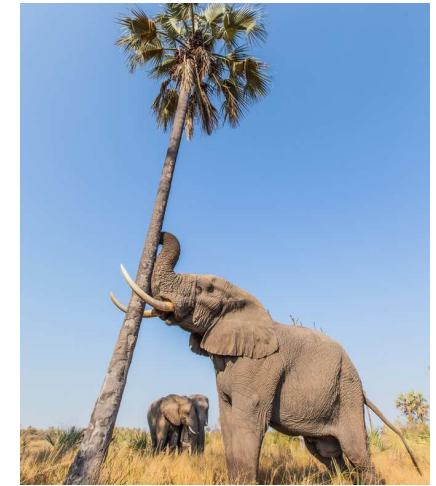
Zürich, 21. November 2019



**CKW.**

## Empfehlung 1, Sportplätze

- **Überprüfung der Standsicherheit**  
LED-Scheinwerfer sind schwer!  
Vielfach werden 2 – 3 Scheinwerfer pro Mast benötigt!  
Ein Gesamtgewicht von > 100kg ist keine Seltenheit!

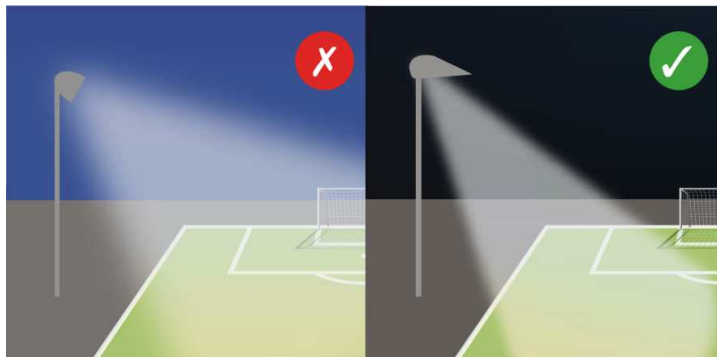


**CKW.** Ratgeber 2019 • 21. November 2019

2

## Empfehlung 2, Sportplätze

- Leuchten mit asymmetrischer Lichtverteilung einsetzen



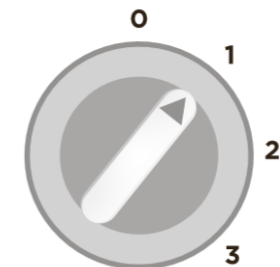
**CKW.** Ratgeber 2019 • 21. November 2019

3

## Empfehlung 3, Sportplätze

Technische Vorteile der LED-Technik nutzen:

- Reduktion der Beleuchtungsstärke vorsehen.
- Ein- und Ausschaltvorgänge optimieren. Die volle Leuchtstärke steht sofort zur Verfügung.



0: OFF  
1: Training  
2: Spiel  
3: Spiel 1. Liga

**CKW.** Ratgeber 2019 • 21. November 2019

4

## Empfehlung bei Anstrahlungen

- Präzise Beleuchtung, die Passanten und Anwohner nicht blendet
- Nachtruhefenster beachten
- Regeln, was beleuchtet werden soll



## Überbeleuchtung vermeiden! Anstrahlung Kirche Son Martegn, Savognin



## Lage der Kirche Son Martegn, Savognin

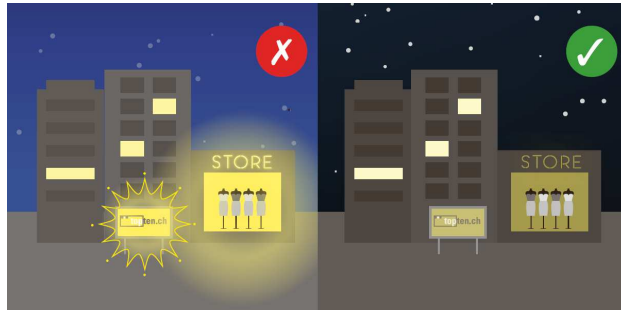


## Schaufenster und Leuchtreklamen



## Empfehlungen Schaufenster und Leuchtreklamen

- Passanten nicht blenden
- Lichtstärke automatisch anpassen
- Licht nach innen richten
- Idealerweise Licht zwischen 22 und 6 Uhr abschalten.



## Weihnachtsbeleuchtung... auch hier ist weniger mehr...

- Keine blinkenden Weihnachtsbeleuchtungen
- Weniger ist oft mehr
- Die Weihnachtsbeleuchtung ersetzt die technische Strassenbeleuchtung nicht
- Ab 01:00 bis um 6 Uhr ausschalten



## Gemeindereglemente / Richtlinien für die Beleuchtung

### Schnittstellen

- > Regelung Gebäudeanstrahlungen (bewilligungspflichtig)
- > Schaufenster und Leuchtreklamen
- > Sportplatzbeleuchtungen

### Festlegen

- > wo beleuchtet wird
- > wie (lange) beleuchtet wird
- > Lichtfarbe festlegen
- > Standardsortiment

## Fazit

- **Betriebszeiten einhalten:**  
Bei Sportplätzen, Schaufensterbeleuchtungen und Anstrahlungen gilt das Nachruhefenster von 22:00 bis 06:00  
  
Weihnachtsbeleuchtungen sollen von 01:00 – 06:00 ausgeschaltet werden
- Lichtfarbe 4000 K für Sportplätze wählen bei einem Ra > 70
- Anstrahlungen mit präziser Lichtführung, ev. mit Spezialstrahler
- Technologische Möglichkeiten der LED nutzen (Dimmen, Schalten)

## Fazit

- **Nur so viel wie nötig;**  
Normwerte müssen erreicht werden, Überbeleuchtung ist zu vermeiden
- **Weniger ist mehr**
- **Ein Regelwerk seitens Behörde hilft der Durchsetzung der genannten Punkte**



**Einfach Danke.**